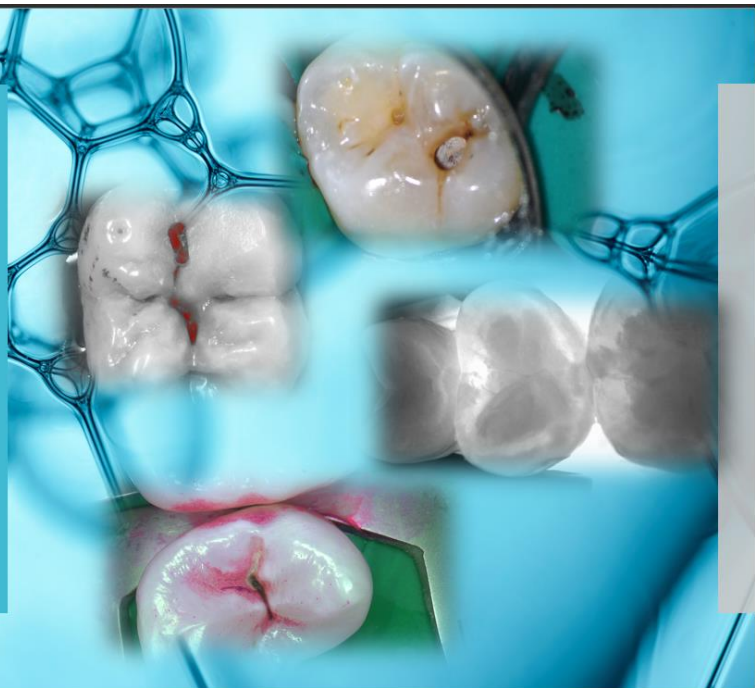


CESIU Dentisterie Minimalement Invasive

Ecole de Médecine Dentaire de Marseille.
Pr Tassery Hervé et Pr Terrer Elodie
UFR Odontologie Montpellier
Dr Slimani Amel



VOS INTERVENANTS

CESIU Dentisterie Minimalement Invasive Marseille Montpellier

Pr Tassery Hervé, PU-PH, spécialiste en dentisterie minimalement invasive



Pr Terrer Elodie, PU-PH, responsable du DU de Dentisterie restauratrice



Dr Slimani Amel, MCU-PH, spécialiste en dentisterie minimalement invasive



Dr Jacquot Bruno, MCU-PH, responsable du DU Biomatériaux



Dr Ballester Benoit, MCU-PH, spécialiste en dentisterie numérique



Dr Pilliol Virginie, spécialiste en dentisterie restauratrice



Dr Khelafia Saber, spécialiste biofilm et microbiote



Conférenciers invités nationaux et internationaux

Programme

CESIU Dentisterie Minimalement Invasive Marseille Montpellier

	Janvier 15-16 Marseille Tech. non-invasives	Février 19-20 Marseille Tech micro-invasives	Mars 18-19 Montpellier Tech. invasives I	Avril 22-23 Montpellier Tech. invasives II	Juin 24-25 Marseille Carte blanche MID
JOUR 1					
AM	Concepts modernes en Cariologie	Dyschromies & éclaircissements	Biocative Dental Concept	Lésions carieuses profondes & substituts dentinaires	Carte blanche Conf. international
PM	Techniques non-invasives Flowcharts cliniques et applications	Photographie dentaire (Dr G Camaleonte)	Photopolymérisation, PAD et désinfection	Vital pulp therapy	Carte blanche Conf. national
JOUR 2 – TP sous microscopes					
AM	TP Caméras diagnostiques Restaurations directes	TP Prophylaxie, hygiénistes & cabinet. GBT concept	TP Prép. cavitaires complexes	TP Substituts dentinaires	Exam
PM	TP Application tech. non-invasives & reminéralisations	TP Application tech. micro-invasives (ICON, inserts ...)	TP Restau. antérieures	TP Vital pulp therapy	Sortie promo MID

5 séminaires de 2 jours dont 5 journées TP sous microscope avec 1 microscope par participant

Programme

CESIU Dentisterie Minimalement Invasive Marseille Montpellier

- Stage I :** Concept modernes en cariologie : Lésions carieuses (email vs dentine), histopathologie & microbiote. TP sous microscope : caméras fluorescentes, initiation au microscope, composite up, risque carieux. (Marseille)
- Stage II :** Thérapeutiques micro-invasives (lésions non-cavitaires et dyschromies). TP sous microscope: SDF, ICON, micro-abrasion, sealant, press finger technic. Le point de vue de l'hygiéniste. GBT concept. Nouveaux gradients thérapeutiques. Matériaux bioactifs (Marseille)
- Stage III :** Thérapeutiques invasives. Matériaux IRB et techniques préparations MID (lésions cavitaires modérées). TP sous microscope: préparations slot, tunnel, esthétique antérieur, inserts de préparations. Matériaux bioactifs (Montpellier)
- Stage IV :** Thérapeutiques invasives, lésions extensives et vital pulp therapy. TP sous microscope: coiffage, HVCVI, deep caries treatments. Techniques indirectes à minima. Matériaux bioactifs. (Montpellier)
- Stage V :** Carte blanche conférenciers international / national. Examen. (Marseille)

Inscriptions sur Marseille.

Formation continue: Ecole de médecine dentaire de Marseille

Mme Andreux Géraldine, responsable administrative de la formation continue.

geraldine.ANDREUX@univ-amu.fr

Adresse 27 BD jean Moulin 13005 Marseille (France)

Inscriptions sur Montpellier.

Formation continue UFR odontologie Montpellier

Odonto-formation-permanente@umontpellier.fr

Adresse : 545 avenue du Pr. Jean-Louis Viala Montpellier 34000 (France)

Tarifs inscriptions : 2200€ année complète / que Webinar sans TP : 1200€ / Déjà inscrit au DUORE de Marseille : 1000€ en supplément

Industriels

CESU
Dentisterie
Minimalement
Invasive
Marseille
Montpellier

ODONTEAM

SDI

YOUR
SMILE. VISION.

PULPDENT®



acteon

bisico



ULTRADENT™

ivoclar | 100 years