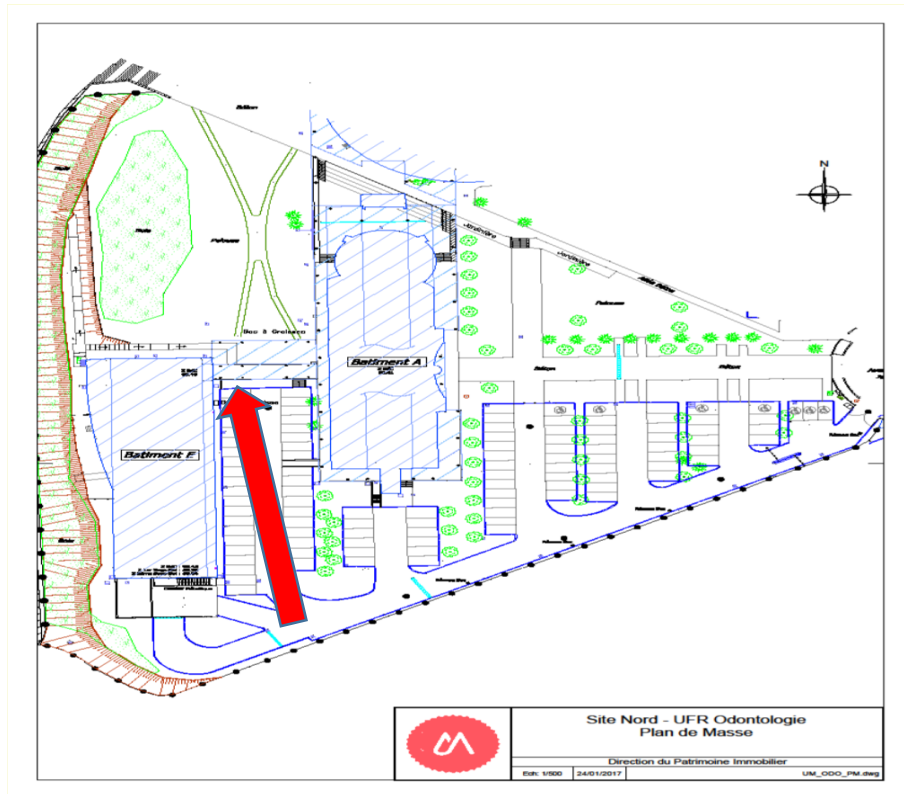


A compter du 1<sup>er</sup> novembre 2020

L'accès aux bâtiments de la faculté se fera par l'entrée principale RDC du bâtiment E.



L'accès à la faculté est autorisé :

- Aux étudiant(e)s ayant des TP programmés,
- Aux étudiant(e)s convoqué(e)s pour des examens,
- Aux étudiant(e)s soutenant leur thèse,
- Aux enseignant(e)s et assistant(e)s hospitalo-universitaires
- Aux personnels administratifs et techniques.

**Pour tout autre motif**, il est nécessaire et indispensable de prendre rendez-vous auprès du service administratif concerné ou auprès de la direction.

**Pour les livraisons et les interventions des entreprises extérieures**, elles doivent être en grande partie programmées, et le cas échéant l'accueil se fera également au RDC du bâtiment E, des numéros à contacter sont affichés.

**Pour rappel, la faculté est fermée du 18 décembre 2020 soir au lundi 04 janvier 2021 matin.**

**Pour toute autre demande, merci d'utiliser les adresses de messagerie indiquées sur le site internet de la faculté : <https://odontologie.edu.umontpellier.fr>**